

BONALDO

Wave

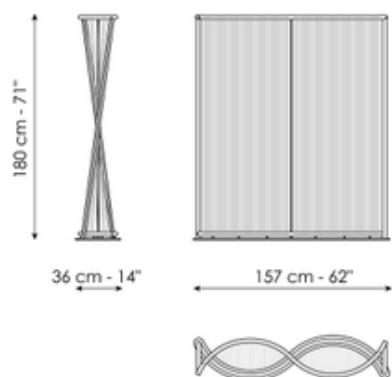
Designer: Marconato e Zappa



Il paravento Wave si ispira nella forma al dolce movimento che fanno le onde del mare. Wave, con la sua struttura in metallo curvato e con il divisorio composto in corda intrecciata color sabbia, delimita e separa lo spazio, riscrivendo i confini dell'ambiente nel quale è inserito creando scenografie sempre nuove a seconda della posizione. Nel caso di Wave, il paravento diventa un'opera d'arte che crea privacy senza appesantire la stanza.



Scheda tecnica



Wave

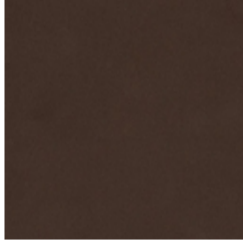
Larghezza: 36cm

Profondità: 157cm

Altezza: 180cm

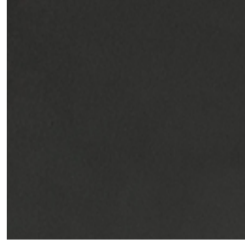
Finishes

Struttura



Metallo verniciato

Bronzo opaco



Metallo verniciato

Piombo opaco

Materiali, tessuti, colori e finiture sono puramente indicativi e possono variare da quelli attualmente rappresentati. Potete trovare la collezione completa di tessuti e pelli nel sito dedicato <https://bonaldo.biz>